



Dossier de presse 2026

Des solutions de chauffage innovantes,
performantes et durables

SOMMAIRE

- 1** « Notre ambition : rendre la sobriété énergétique désirable et accessible. » Page 4
- 2** Inovalp : les chiffres clés Page 5
- 3** Inovalp : une PME industrielle engagée Page 6
- 4** Inovalp : le choix du granulé de bois Page 8
- 5** La marque HOBEN : la référence premium des poêles à granulés Page 9
- 6** La marque AW/AlpenWood : les poêles à granulés pour les artisans chauffagistes Page 11
- 7** INOVALP : des innovations exclusives au service du confort thermique Page 12
- 8** Les produits phares Page 14
- 9** Et pour demain ? Page 15
- 10** Une dynamique collective : “Les Etoiles Du Feu” Page 17

1

« Notre ambition : rendre la sobriété énergétique désirable et accessible. »

Dès ses débuts, INOVALP a fait le choix de poêles à granulés performants, fabriqués en France, en s'appuyant sur un savoir-faire industriel ancré localement, et une volonté de conjuguer confort, performance et sobriété.

Fidèle à son ancrage alpin, INOVALP s'appuie sur **des partenaires industriels de proximité : 60 % de ses fournisseurs sont rhônalpins** et 80 % sont français. Cette organisation raccourcit les cycles, sécurise la qualité et favorise la réactivité, tout en valorisant les territoires.

L'entreprise s'appuie sur un **réseau national de revendeurs-installateurs** composé de près de 150 cheministes indépendants, régulièrement formés aux spécificités techniques de ses produits. Ce maillage permet à INOVALP d'assurer un service de proximité et une qualité de pose essentielle à la satisfaction des utilisateurs.



Ce réseau de revendeurs constitue également un point d'appui déterminant pour diffuser la culture de sobriété et de durabilité que défend l'entreprise.

L'expertise d'Inovalp va au-delà de la technologie. Elle se traduit par une **exigence de qualité** dans le choix des matériaux, une fiabilité reconnue sur le long terme, et une **simplicité d'usage** au quotidien. Chaque détail est pensé pour offrir une **expérience utilisateur fluide**, silencieuse et sereine.

Dans un contexte de transition énergétique, les poêles à granulés fabriqués par Inovalp s'imposent comme une solution de chauffage responsable, **alliant performance énergétique et maîtrise des coûts.**

Choisir Inovalp, c'est faire le choix d'un chauffage intelligent, durable et profondément ancré dans les valeurs du made in France.

2

Inovalp : les chiffres clés

7.6 millions de CA en 2025

160 revendeurs en France

80% fournisseurs français

2 800 poêles fabriqués par an

46 collaborateurs

Depuis 2024, la présidence est assurée par Sébastien Gros d'Aillon, nommé pour accompagner une nouvelle étape de développement industriel.

Sous sa direction, Inovalp a **presque doublé son chiffre d'affaires entre 2023 et 2025**, atteignant un **record de 2 800 poêles produits**, contre 2 600 au maximum les années précédentes. Cette croissance s'explique par la confiance du marché dans le **Made in France**, choix fort depuis toujours revendiqué par Inovalp.

3

Inovalp : une PME industrielle engagée

Implantée sur **le plateau de la Matheysine en Isère**, INOVALP conçoit, développe et fabrique des poêles à granulés bois et solutions associées, sous les marques HOBEN et AW/AlpenWood depuis 2012.

Dès le départ, l'entreprise a affirmé son **statut de pionnier dans l'univers du chauffage au granulé** et poursuit sa mission : **offrir à ses clients des solutions toujours plus innovantes, efficaces et durables.**



CONVENTION DES ENTREPRISES
POUR LE CLIMAT

En 2023, un nouveau tournant s'opère avec la participation d'INOVALP au parcours Alpes de la Convention des Entreprises pour le Climat (CEC), qui nourrit sa feuille de route autour de l'éco-conception et de la sobriété d'usage.

Cet engagement s'est traduit par un travail approfondi sur les leviers de transformation de l'entreprise, dans l'objectif de répondre à la question : **Comment rendre la sobriété énergétique de l'habitat accessible et désirable en prenant soin de nos écosystèmes ?**

« De ce parcours CEC, nous en sortons grandis, plus éclairés, plus déterminés et encore plus en énergie d'action. Tous collectivement engagés dans une grande transformation. »

Depuis 2024, la présidence est assurée par **Sébastien Gros d'Aillon**, nommé pour accompagner une nouvelle étape de développement industriel.

« Notre priorité est de consolider notre croissance tout en gardant le cap d'une production française, maîtrisée, et durable. Le passage à l'échelle d'ETI doit rester cohérent avec notre ADN industriel et notre responsabilité environnementale » précise **Sébastien Gros d'Aillon**



FCBA 2409200

« Neuf clients sur dix nous disent choisir HOBEN pour ses performances énergétiques, son silence, sa technologie connectée, mais aussi parce que c'est une marque française. Cet attachement au savoir-faire national est un atout immense dans un marché où des concurrents - notamment italiens - veulent gagner des parts de marché. »

C'est donc tout naturellement qu'en **octobre 2025, l'entreprise obtient la certification "Origine France Garantie"** pour l'ensemble de ses poêles Hoben et AW/AlpenWood

Cette certification est attribuée par un organisme indépendant, puis vérifiée chaque année pour contrôler que le produit est bien fabriqué à 100 % en France et au moins 50% des frais de fabrication (matières premières comprises) du produit sont d'origine française.

Des initiatives mesurables et des résultats tangibles

Chez INOVALP, la performance industrielle et l'innovation produit s'accompagnent d'une volonté affirmée de construire un modèle durable, cohérent avec les défis énergétiques et environnementaux actuels. La démarche RSE fait partie intégrante de l'ensemble de l'activité, depuis la conception des poêles jusqu'aux choix stratégiques de l'entreprise.

Les poêles à granulés HOBEN sont à ce jour les seuls à être labellisés **Longtime®**.

Label indépendant qui ne relève ni des marques, ni des distributeurs, Longtime® apporte l'assurance que les produits labellisés sont fiables et réparables, et ne pratiquent pas l'obsolescence programmée.

Par exemple : les produits doivent être démontables, les habillages non-permanents et les accès aux pièces prioritaires doivent pouvoir se faire en moins de 15 minutes avec des outils traditionnels. L'obtention de ce label a nécessité deux années de travail avec des associations environnementales, de consommateurs, ainsi que des réparateurs et fabricants.



flamme
VERTE

Le label
du chauffage
au bois

Tous les modèles récents bénéficient du **label Flamme Verte 7 étoiles**, référence française en matière de performance énergétique et de limitation des émissions.

Des engagements sociaux incarnés

Au niveau industriel, **Inovalp a investi en 2019 dans une ligne de peinture sans solvant**, conçue par la société iséroise Sames. Cette dernière réduit significativement les émissions polluantes et améliore la sécurité au travail. Cette coopération souligne une fois de plus la volonté de travailler avec des partenaires régionaux.

Le siège d'INOVALP, historiquement installé en Isère, illustre la volonté d'agir concrètement pour limiter l'impact environnemental de l'activité tout en étant utile au territoire. L'installation d'une **ombrière photovoltaïque** permet déjà de produire une part significative de l'électricité consommée par l'usine (chiffres de production / taux d'autonomie énergétique). À terme, l'objectif est de franchir une étape supplémentaire pour devenir un **site à énergie positive**, capable de couvrir plus que ses besoins propres et de contribuer à l'équilibre énergétique local.



Parallèlement, le site s'est équipé d'un **puits canadien**, afin de ventiler le bâtiment de façon autonome. Basé sur la géothermie, le puits consiste à aspirer l'air extérieur et à le restituer, après un échange thermique entre l'air et le sol, frais ou chaud, en fonction de la saison, à l'intérieur du bâtiment.

L'engagement durable d'INOVALP se traduit aussi dans son organisation interne. L'entreprise attache en effet une importance particulière au dialogue avec ses collaborateurs et à leur implication. Un « **comité vert** », composé d'une dizaine de salariés, travaille sur des bonnes pratiques à développer au sein même de l'entreprise. Le comité propose par exemple des paniers de légumes issus de producteurs locaux à prix accessibles.

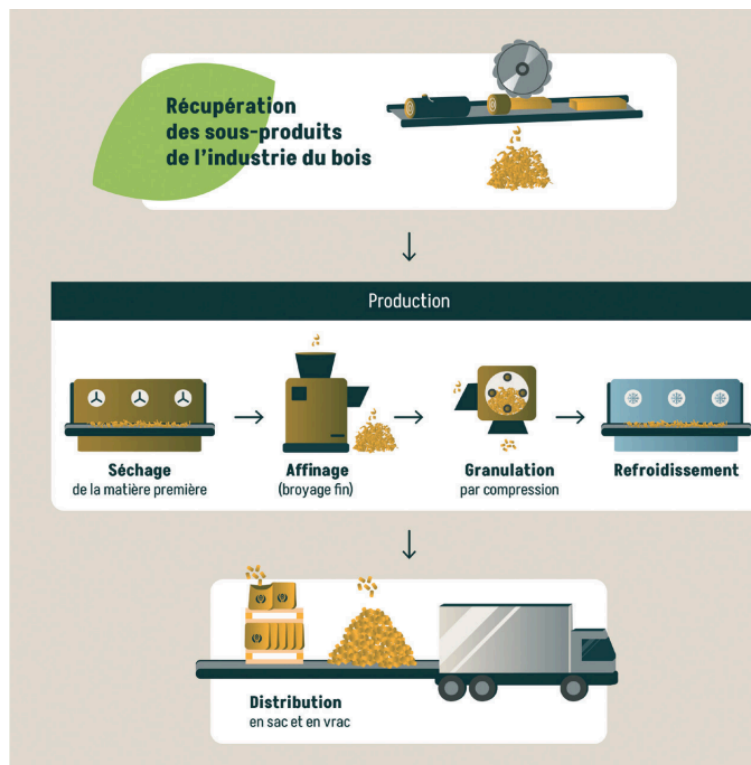
4

Inovalp : le choix du granulé de bois

Le granulé bois, une énergie renouvelable, locale, issue de l'économie circulaire

Tirée par la hausse des ventes de poêles à granulés qui chauffent 2 millions de foyers et auxquels s'ajoutent 3.000 chaudières collectives, la demande de pellets est en plein boom. Selon l'association Propellet, qui fédère la filière, la production de ces granulés de sciure ou copeaux de bois séchés est passée de 200.000 tonnes en 2008 à 2 millions en 2024, et devrait atteindre 2,2 millions en 2025.

Le granulé de bois s'impose donc comme un combustible renouvelable et traçable, largement produit en France (85 %). Il bénéficie d'un prix compétitif face à l'électricité et aux énergies fossiles, ce qui renforce son attractivité pour les ménages en quête de solutions plus prévisibles et maîtrisées.



Depuis deux ans, la filière française s'est restructurée (nouveaux sites de production de granulés, organisation de l'offre), pour répondre toujours mieux aux besoins des ménages : 75 usines de production maillent ainsi déjà le territoire pour transformer la ressource sur place.

Les réglementations européennes et nationales, ainsi que les dispositifs d'aides tels que le fonds Air-Bois dans plusieurs régions, soutiennent cette dynamique en encourageant le remplacement des appareils anciens par des modèles plus performants et moins polluants.

INOVALP se trouve ainsi à l'intersection d'une tendance de fond : la recherche d'indépendance énergétique et la volonté de limiter l'empreinte carbone des foyers.

Propellet abonde en ce sens, en prônant le **mix énergétique** et la place de cette énergie « 3,3 fois moins chère que l'électricité », selon son délégué général, Éric Vial. Le kilowattheure revient à environ 8 centimes pour le granulé contre 11 pour le fioul, 15 pour le gaz et 25 pour l'électricité, selon l'« Argus de l'énergie » de l'association Ajena.

5

La marque HOBEN : la référence premium des poêles à granulés

HOBEN, 3 collections pour chaque espace et chaque envie

HOBEN se positionne comme **une référence sur le segment premium des poêles à granulés bois**. Ses modèles allient exigence de performance, qualité durable et design soigné. Chaque poêle bénéficie des dernières innovations technologiques développées par INOVALP, garantissant confort d'utilisation et efficacité énergétique.

Les poêles à granulés HOBEN **sont déclinés dans de nombreux designs et coloris** : plats, ronds, canalisables, habillés de pierre naturelle, etc. La palette de coloris est la plus étendue du marché. Régulièrement mise à jour, elle suit les dernières tendances.



CLASSIC

Signature

EVOLUTION

Porte en acier

Porte en
vitrocéramique

Porte en fonte

HOBEN, 3 collections pour chaque espace et chaque envie

La collection Classic :

Elle se compose de **poêles simples**, performants et silencieux. Chaque poêle de la gamme CLASSIC dispose d'une longue façade noire en acier destinée à mettre en valeur la flamme, et d'un couvercle en chêne pour ajouter une touche naturelle.

Ces poêles innovent avec une poignée amovible fabriquée par un maître coutelier de Thiers dans la continuité des engagements d'HOBEN en faveur de la conservation des savoir-faire français.



ALP'1



H5 CLASSIC



H7 CLASSIC



H6 HORIZON CLASSIC

La collection Signature :

La collection Signature incarne **l'excellence et le raffinement à la française**. Ces poêles se distinguent par leurs finitions soignées et leur façade en vitrocéramique, qui allie modernité et sophistication.



OSMOSE



H6 HORIZON



ECLIPSE HB ZEN



H9 SIGNATURE

La collection Évolution :

Elle séduira les amateurs d'**authenticité et de chaleur rassurante**. Sa façade en fonte et son design travaillé mettent en valeur la beauté de la flamme, offrant une ambiance chaleureuse et réconfortante quel que soit l'intérieur.



H7 EVO



H9 EVO

6

La marque AW/AlpenWood : les poêles à granulés pour les artisans chauffagistes



En parallèle, INOVALP a développé **AW/Alpenwood**, une marque pensée pour rendre le chauffage au granulé accessible au plus grand nombre.

Produite sur le même site industriel, affichant les mêmes technologies que les poêles HOBEN, la gamme AW jusque là plus courte avec seulement 4 produits, vient de s'étoffer de 3 nouveaux poêles dont 2 poêles ronds.

Seule distinction : les modèles sont vendus par des artisans chauffagistes qui n'ont pas de showroom et vendent donc exclusivement sur catalogue ou via leurs sites internet.



AW5



AW8



AW7



AW10

Nouveaux



AW6



AW7 PIERRE



AW9

7

INOVALP : des innovations exclusives au service du confort thermique

La force d'INOVALP réside dans sa connaissance fine des usages clients : observation des habitudes de chauffage, retours d'expérience des installateurs et enquêtes menées auprès des ménages nourrissent en permanence la conception des nouveaux modèles. Cette démarche centrée sur l'utilisateur permet d'intégrer des innovations qui améliorent à la fois la performance énergétique et le confort quotidien.

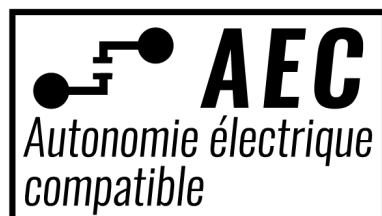
Des technologies brevetées au service de l'expérience client

C'est le cas du **Système de Régulation Intelligent (SRI)**, primé en 2010, pièce maîtresse de la performance des poêles à granulés HOBEN. Il permet un ajustement de la puissance du poêle à 0,1°C près, et propose le ralenti le plus bas du marché, évitant ainsi les redémarrages consommateurs de granulés et d'électricité. L'utilisateur renseigne uniquement les températures qu'il souhaite atteindre aux différents moments de la journée et le poêle s'occupe du reste, en s'adaptant intelligemment aux besoins réels de la maison, quel que soit son niveau d'isolation. L'économie peut atteindre 35 % de granulés par rapport à un poêle classique.



Autre innovation reconnue : **la technologie PVI (poêle ventouse intelligent)** garantit le maintien en dépression des poêles. Cette fonction apporte à l'utilisateur une sécurité d'utilisation renforcée. En cas de refoulement du conduit (phénomène climatique...) et quel que soit la configuration de la fumisterie, le poêle se met automatiquement en fin de combustion pour éviter une arrivée de fumée dans la pièce où se trouve l'appareil.

Le **système Autonomie Électrique compatible (AEC)**, présent sur tous les poêles HOBEN, est un système de type "onduleur non-autonome" qui lisse le signal électrique entrant. Ce qui permet aux poêles de fonctionner sur un système électrique même de basse qualité : système sur batterie premier prix, installation électrique ancienne ou réseau électrique instable. De plus, comme le signal électrique est lissé, les moteurs sont moins sensibles aux microcoupures et aux variations de tension du réseau, et donc plus durables.



Des technologies brevetées au service de l'expérience client

La dernière technologie "HB Zen", en cours de déploiement sur l'ensemble des poêles HOBEN, elle est déjà embarquée sur le poêle H6 Eclipse. Elle repose sur une nouvelle architecture de cartes électroniques, fruit de plus de trois années de Recherche & Développement. Résultat : une connectivité optimisée, sécurisée et efficace.

The logo for HB Zen features the letters 'HB' in a bold, black, sans-serif font. To the right of 'HB', the word 'Zen' is written in a black, elegant, cursive script font.

La technologie "HB Zen" renforce l'interaction entre les installateurs et leurs clients, offrant un suivi personnalisé et une réactivité accrue. En effet, chaque installateur pourra désormais disposer d'un accès privilégié à une plateforme en ligne centralisant l'ensemble des poêles HOBEN qu'il a installés.

Cette interface lui permet d'être alerté sur les entretiens devant être effectués dans l'année. Ce dispositif favorise une action proactive : en cas de panne ou de dysfonctionnement, le client peut autoriser l'accès à distance à son poêle, pour un pré-diagnostic par l'installateur.

Cette innovation s'inscrit pleinement dans l'engagement pour la transition énergétique d'INOVALP, maison mère de HOBEN. Une fois déployée sur toutes les gammes, cette nouvelle technologie permettra à tous les poêles de fonctionner avec des moteurs en 24V, plus sobres en énergie.

Le silence de fonctionnement constitue un autre atout différenciant : les poêles HOBEN et AW se classent parmi les plus discrets du marché, un critère essentiel pour un usage quotidien dans les pièces de vie. Un mode « silence » a été créé en sus : une fois la température de confort atteinte, le poêle réduit progressivement sa puissance.

Une fois que cette dernière passe le seuil de 41 % (21 % en mode normal et 11 % en mode boost), le poêle coupe automatiquement sa ventilation pour ne fonctionner qu'en convection naturelle et rayonnement.

Les poêles à granulés fonctionnent avec de l'électricité pour alimenter la bougie d'allumage, les moteurs de fumée, la ventilation et l'électronique embarquée pour la régulation. La consommation des poêles HOBEN est faible mais essentielle.

8

Les produits phares

Sorti en 2023, **le poêle Osmose** de cette collection, est le premier poêle à granulés bois du marché proposant une sortie concentrique, centrée sur le dessus du poêle.

Compact au design épuré, ce modèle est parfait pour les petits espaces ou une installation en angle. Sa longue poignée en bois et inox lui confère une silhouette élancée et raffinée, tandis que les lignes inox horizontales et verticales de la porte dessinent un écran délicat où la flamme vient danser. Grâce à sa sortie concentrique sur le dessus et son écran rétractable, il s'intègre dans tous les espaces, offrant un confort maximal avec un encombrement minimal.



C'est dans la collection Classic que le **modèle ALP'1** est mis sur le marché en 2024 : c'est le premier poêle HOBEN à moins de 4 200 € HT. Avec un nouveau corps de chauffe de 6,3 kW, le poêle Alp'1 est compact et offre une grande polyvalence d'installation. Monochrome, au design classique, ce nouveau modèle répond à une attente forte du marché : un confort économique et écologique, accessible. Silencieux, il est doté des technologies de la marque, et ne fait donc aucun compromis, ni sur la durabilité ni sur le confort. Alp'1 a été très bien accueilli par le marché avec plus de 150 ventes dès la première année.

Avec le modèle **H6 Eclipse** et sa **technologie HB Zen**, HOBEN inaugure en 2025 une nouvelle génération de poêles connectés, pensés pour améliorer l'expérience utilisateur tout en facilitant le travail des installateurs.



9

Et pour demain ?

Innovier pour soutenir la croissance et pérenniser l'activité

L'objectif est clair pour INOVALP : **consolider sa croissance et préparer son passage à l'échelle d'ETI d'ici 2030**, en assumant un positionnement industriel et responsable dans un secteur en pleine mutation.

Pour y parvenir, le plan stratégique intègre la poursuite d'une politique d'innovation soutenue (environ 5 % du CA alloués à la Recherche & Développement), la modernisation et le réaménagement des lignes de montage (Alp'1 et Osmose ont désormais leur propre ligne), le renforcement du réseau de revendeurs et la montée en puissance des volumes de production pour atteindre 10 000 poêles/an d'ici 5 ans.

Ces investissements s'accompagnent d'un effort continu de modernisation : optimisation de la consommation d'eau, valorisation des déchets de production, amélioration de la performance logistique. Chaque action vise à renforcer la cohérence entre la vocation des produits – des poêles sobres et durables – et la manière dont ils sont fabriqués.

Industrie implantée en zone rurale, au bord de lacs et à 900 m d'altitude, INOVALP joue un rôle structurant dans le tissu économique local. Elle génère des emplois non délocalisables, participe à des initiatives collectives et associatives, et démontre ainsi que, par son modèle, l'industrie peut être un levier de dynamisme territorial.

Innovier pour anticiper les normes de demain

Les nouvelles normes EN 16510 marquent une avancée majeure pour les appareils de chauffage au bois, en garantissant des équipements plus sûrs, plus performants et significativement moins polluants. Elles s'inscrivent pleinement dans la réponse aux enjeux environnementaux actuels et à venir.

Dans cette dynamique, l'entreprise va plus loin en anticipant les futures exigences réglementaires, notamment celles des réglementations EcoDesign 2025 et 2027, qui imposeront une réduction encore plus stricte des émissions de particules fines (inférieures à 40 mg/Nm³).

Cette anticipation se concrétise par le **développement d'un nouveau brûleur rond à pyrolyse**, actuellement en phase de test, conçu pour améliorer significativement la qualité de combustion.

D'ores et déjà, les poêles HOBEN et AW/AlpenWood sont conformes aux exigences de l'EcoDesign 2022. Mieux encore, ils intègrent les bases technologiques permettant de répondre aux standards renforcés attendus à l'horizon 2027 : réduction drastique des émissions, rendement énergétique optimisé et performance environnementale accrue.

Avec cette innovation, HOBEN affirme sa capacité à prendre une longueur d'avance sur la réglementation, tout en maintenant un haut niveau d'exigence en matière de qualité, de fiabilité et de performance.

9

Et pour demain ?

Innover pour anticiper les usages de demain

Quelle que soit la marque ou la gamme, les poêles à granulés conçus par INOVALP reposent sur le même socle : une conception innovante, une fabrication maîtrisée en Isère et une exigence constante de durabilité.

« Nos innovations naissent du terrain. Nous observons, écoutons, testons. C'est ce dialogue constant avec nos installateurs et nos clients finaux qui guide nos choix : les trois à quatre prochaines années sont déjà remplies en matière de projets d'innovation ! » complète **Sébastien Gros d'Aillon**.

Le service R&D de l'entreprise concentre aujourd'hui ses efforts sur deux grands axes d'innovation :

- **Premier axe : le développement d'un poêle canalisable de petite puissance.** Une étude de marché est actuellement menée par les équipes d'INOVALP afin d'en valider les usages, les besoins réels et les attentes des utilisateurs. De petite puissance (6,3 et 8 Kw) ce poêle offrira un corps de chauffage multi-fonction et de multiples possibilités de sortie (haute / avant / arrière) ; il sera également plus léger.
- **Deuxième axe : le développement d'un poêle mixte, capable de fonctionner aussi bien avec du granulé qu'avec de la bûche.** Cette tendance, observée sur le marché depuis deux ans, prend chez HOBEN une dimension supplémentaire : celle du Système de Régulation Intelligent (SRI). L'objectif est de concevoir un mono-foyer assurant une régulation optimale en toutes circonstances.

10

Une dynamique collective : "Les Etoiles Du Feu"

Les
étoiles
du FEU

Poêles et cheminées
fabriqués en France

FINOPTIM FONDIS HOBEN Poêles Méléze

Autre projet marquant : la création d'un **GIE « Les étoiles du Feu »**, fédérant quatre marques françaises de poêles : HOBEN, Finoptim, Poêles Méléze et Fondis. L'initiative, lancée à l'occasion du salon professionnel Be+ 2025, a pour objectif de mutualiser les forces et atouts de ces marques françaises pour proposer aux revendeurs un **corner 100 % Made in France**, garant de qualité et de transparence.

« Nous partageons tous la même conviction : ensemble, nous sommes plus forts. Ce groupement crée de la visibilité pour le savoir-faire français et redonne du sens à la distribution. » précise Sébastien Gros d'Aillon, par ailleurs Président du GIE

Les
étoiles
du FEU

Poêles et cheminées
fabriqués en France

Un feu qui vous ressemble,
le savoir-faire français qui nous rassemble

Un chauffage durable

La beauté du feu

La fabrication en France

FONDIS
Les foyers et inserts, fiables et innovants depuis 48 ans

FINOPTIM
Le feu de bois design et performant

HOBEN
Le poêle à granulés intelligent, silencieux et connecté

Poêles Méléze
Le poêle de masse facile

Le GIE compte déjà **un premier magasin entièrement dédié à Bourg de Péage (26)**, et une quinzaine de points de vente engagés pour 2026. Les magasins pourront être exclusivement consacrés à ces quatre marques, ou simplement disposer d'un corner avec a minima un produit de chaque marque. Cette initiative pourrait, à terme, générer jusqu'à 50 nouveaux points de vente pour INOVALP.

10

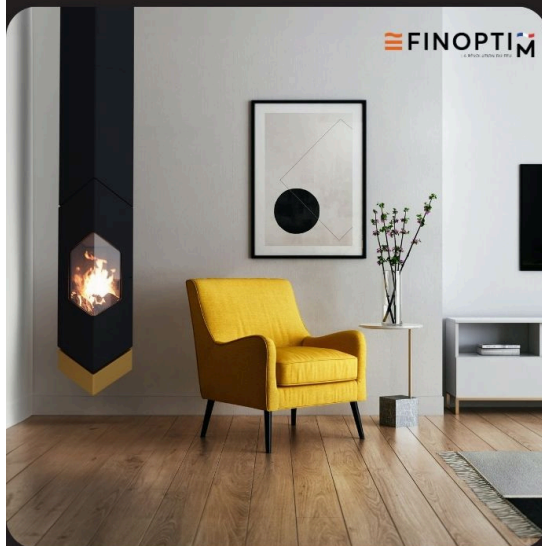
Les
étoiles
du **FEU**

Poêles et cheminées
fabriqués en France

Les
étoiles
du **FEU**

Poêles et cheminées
fabriqués en France



www.lesetoilesdufeu.fr



*INOVALP - 266 rue des entrepôts 38350 Saint Honoré -
SAS au capital de 160 000€ Siret 753 230 911 00038 - APE 2752ZZ*

Contact Presse :

Marion GUILLAUD

Responsable marketing et communication